

LAND CRUISER 200

ZEALフェンダーフレアー取付け説明書

取付ける前にフェンダフレアーとの接触部分の純正ボルト、ピン、泥除けを外して下さい。

塗装前に必ず仮合わせ(フィッティング)をして下さい。

当製品(FRP製)は全てハンドメイドの為、多少の加工作業を必要とする場合があります。

ご了承下さい。

塗装、加工後の返品は、お受け致しかねますのでご了承下さい。

付属品の確認をして下さい。

付属品、フチゴムX10m、両面テープX4m、(T型のゴムの両面X1巻)、フロント用ピンX10本、

リア用コの字クランプX4個リア用タッピングビスX12本(必要に応じてご使用下さい。)

フロントフェンダー



取付け方

(取付け前にフチゴムを付けてから作業を行って下さい。)

フェンダーを上側に軽く持ち上げるように車輻に押し当てて穴の位置を合せて下記のボルト、ピンで取付して下さい。

・純正ボルトX4本(青い)

・付属のピンX5本(赤い)

フロントフェンダーの長さ(片側) x2m

リアフェンダーL



取付け方

(取付け前にフチゴムを付けてから作業を行って下さい。)

フェンダーを上側に軽く持ち上げるように車輻に押し当てて穴の位置を合せて下記のボルト、コの字クランプ、ピンで取付して下さい。

・純正ボルトX4本(青い)

・コの字クランプX2個(グリーン)

・タッピングビスX3本

・タッピングビスを付属(3本)していますがボディーに穴が開きますので必要な場合のみご使用下さい。

リアフェンダーLの長さ(片側) x2m

リアフェンダーS



取付け方

(取付け前にフチゴムを付けてから作業を行って下さい。)

プレスラインやドアの隙間など均等な位置に合せて下記の両面テープ、ビスで取付して下さい。

・両面テープX2m

・タッピングビスX3本

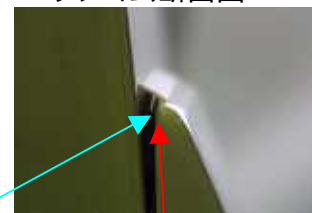
気温の変化等により両面テープの粘着力が低下する場合がありますので出来るだけタッピングビスの使用をお勧め致します。フェンダーの脱落による事故、怪我等に関しましては責任を負いかねますのでご了承下さい。

リアフェンダーSの長さ(片側) x80cm

T型ゴム使用の場合

塗装後、ZEALフェンダーの上部内側に両面テープを貼って下さい。両面テープに合わせてゴムを切って下さい。T型ゴムの長い方がボディー側・短い方がフェンダー側です。

フチゴム断面図



両面テープ接着面

ZEALフェンダー上側